

Módulo 1: Sinopsis de las operaciones de mantenimiento de la paz de las Naciones Unidas

Lección

1.6



Cómo funcionan las operaciones de mantenimiento de la paz



Pertinencia

Entender cómo funciona una misión de mantenimiento de la paz de las Naciones Unidas:

- Debe trabajar bien conjuntamente
- Carácter único y complejo
- Distintos sistemas de gestión y estructuras de mando y control



Resultados del aprendizaje

Los alumnos aprenderán a:

- Explicar la “autoridad operacional” en el mantenimiento de la paz de las Naciones Unidas
- Enumerar cuatro cargos de autoridad principales en una misión
- Describir los componentes sustantivos y de apoyo, y la relación con los beneficiarios del mandato
- Describir el trabajo de las estructuras integradas y conjuntas



Reseña de la lección

1. Autoridad, mando y control
2. Sinopsis de la estructura de una misión genérica de mantenimiento de la paz de las Naciones Unidas
3. Principales cargos de autoridad
4. Estructuras de gestión
5. Componentes sustantivos
6. Componentes de apoyo
7. Estructuras integradas y conjuntas



Importancia de la autoridad

Instrucciones:

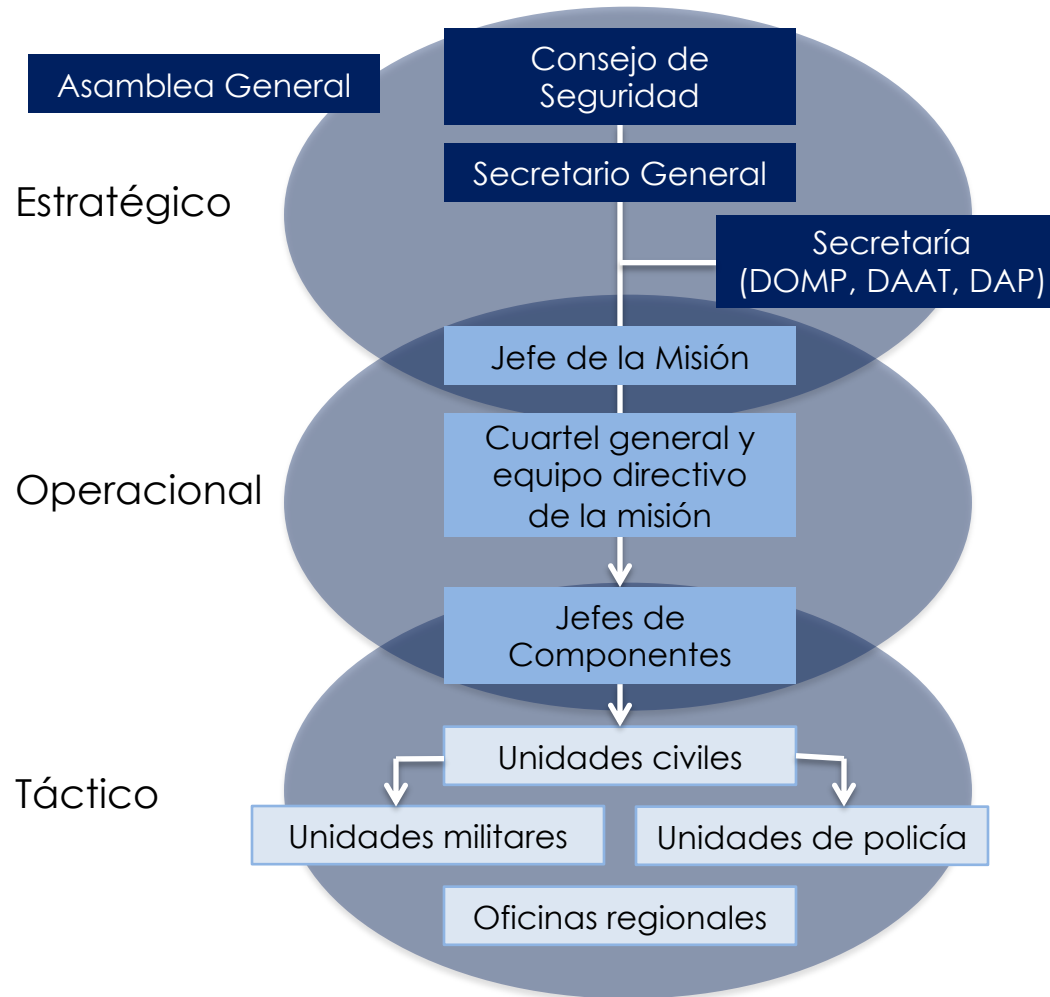
- ¿Qué significa tener “autoridad”?
- Exponga ejemplos de la vida y el trabajo cotidianos
- Indique los problemas resultantes de no tener estructuras jerárquicas claras

Duración: 5 minutos

- Intercambio de ideas: 3 minutos
- Debate: 2 minutos



1. Autoridad, mando y control





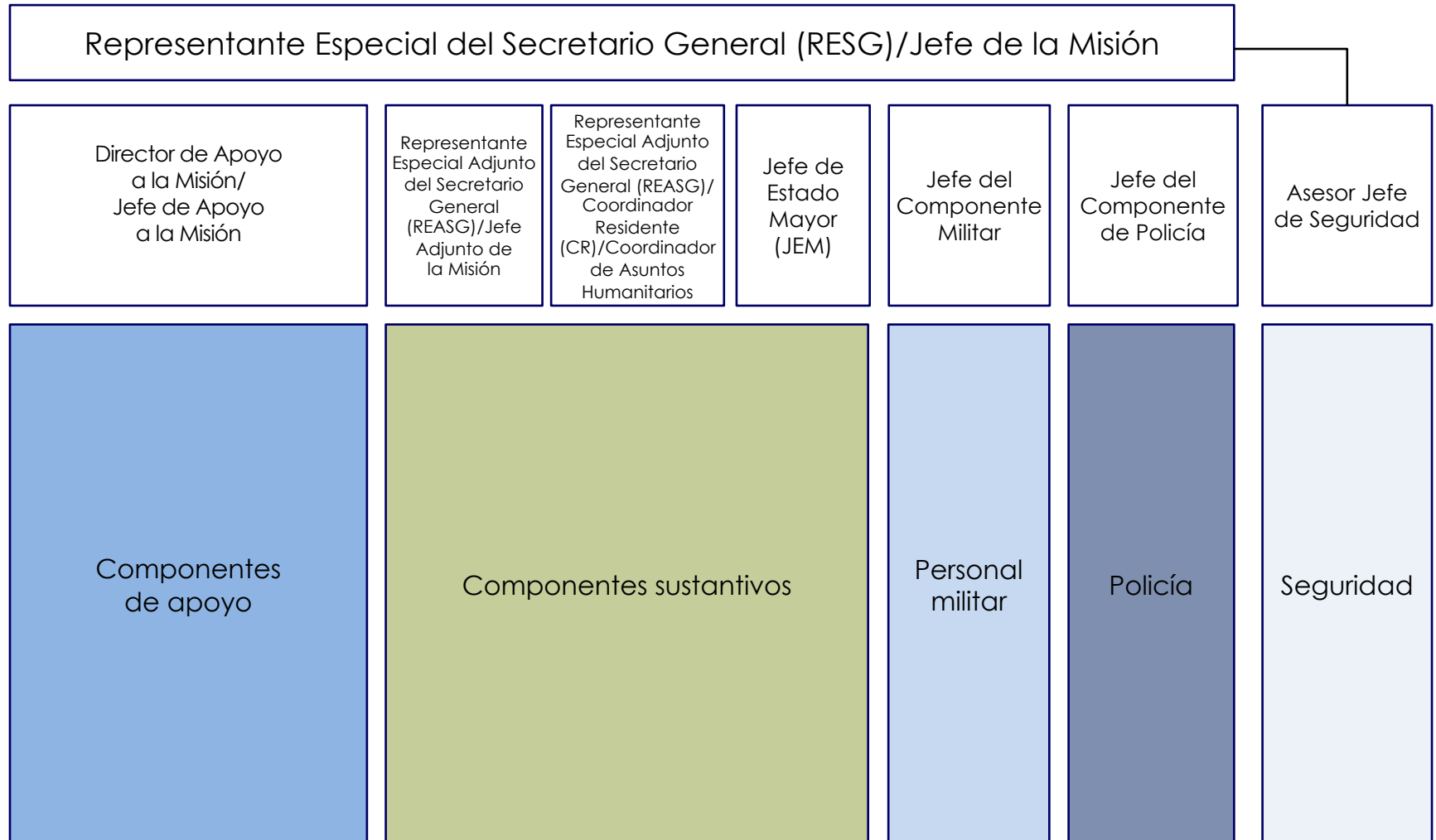
Autoridad operacional de las Naciones Unidas

- **“Autoridad operacional”** de las Naciones Unidas sobre TODO el personal de las operaciones de mantenimiento de la paz de la Organización, incluidos los efectivos militares y policiales
- No se permite a los Estados Miembros ajustar los planes, decisiones u operaciones tácticos ni influir en ellos



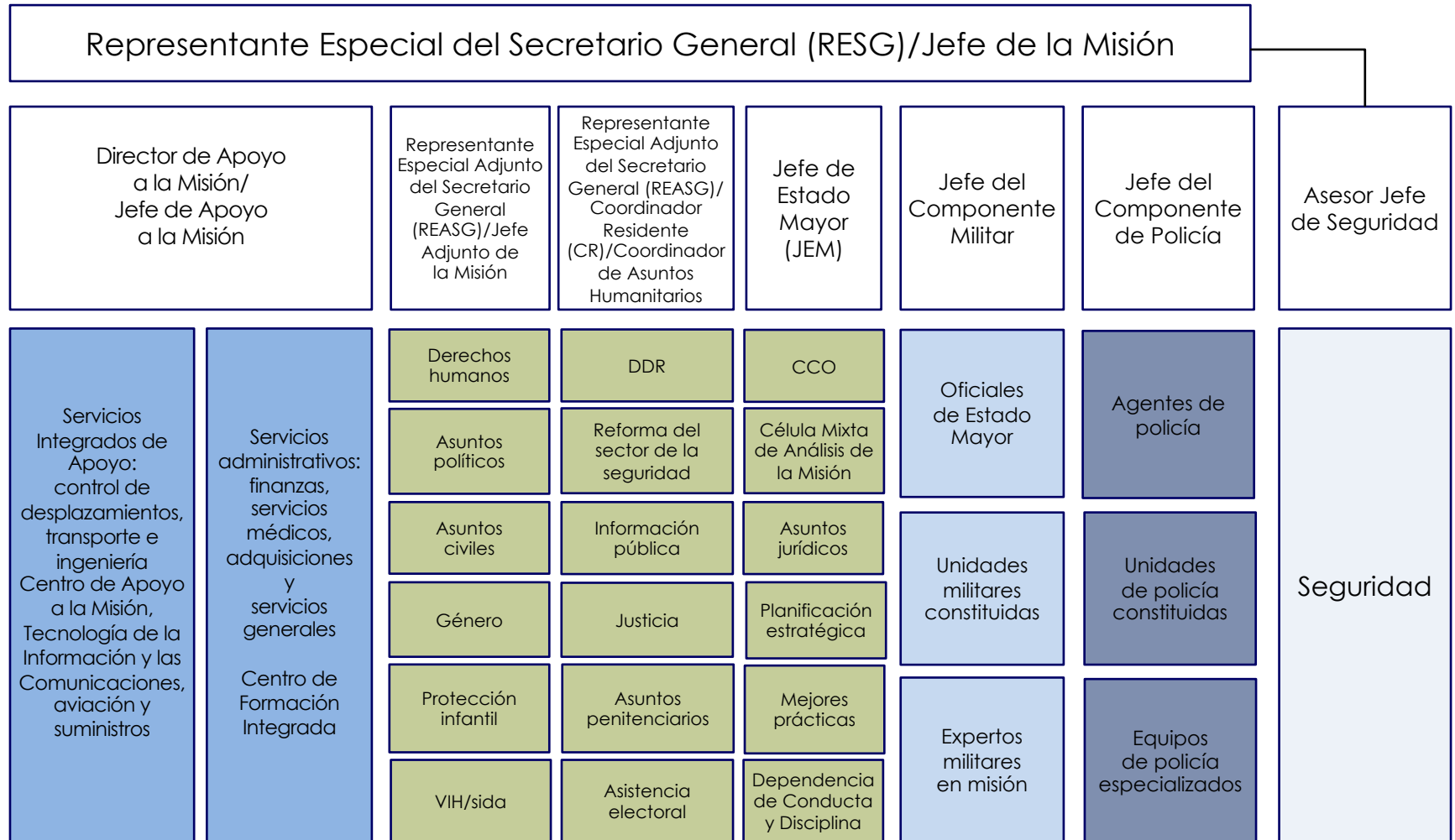


2. Sinopsis de la estructura de una misión genérica de mantenimiento de la paz de las Naciones Unidas



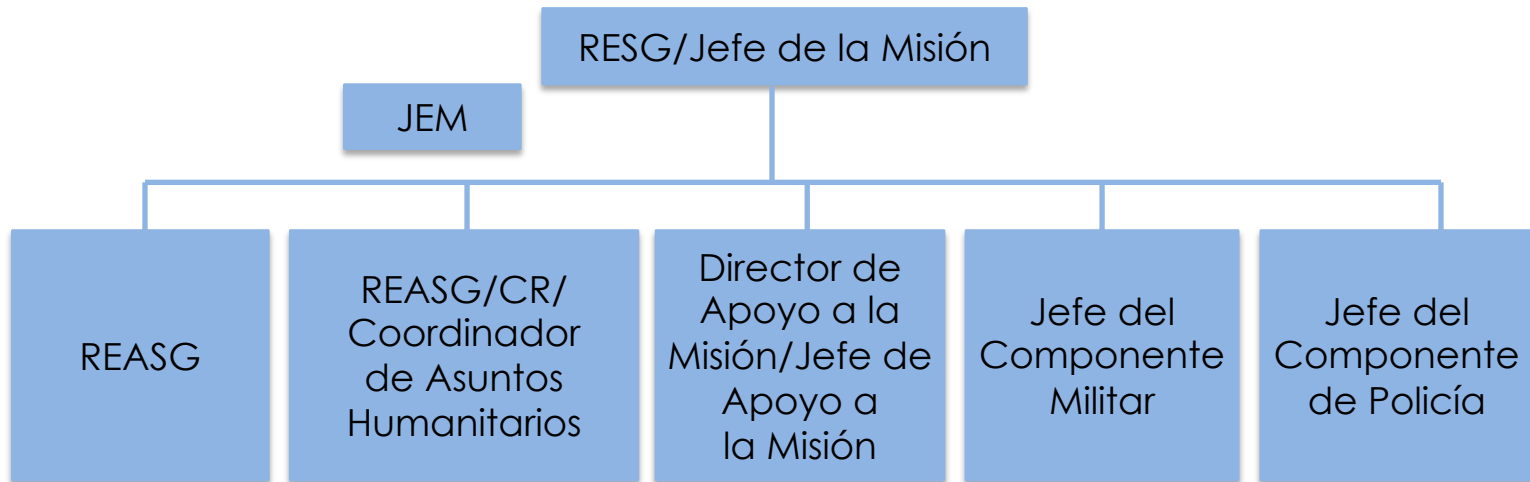


2. Sinopsis de la estructura de una misión genérica de mantenimiento de la paz de las Naciones Unidas





3. Principales cargos de autoridad





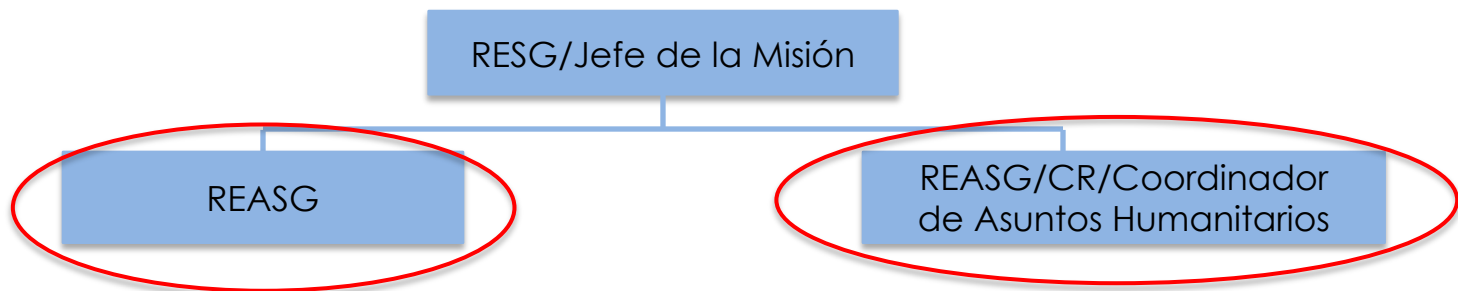
Representante Especial del Secretario General (RESG)/Jefe de la Misión

- Ejerce la “autoridad operacional” sobre TODO el personal de la operación de mantenimiento de la paz de las Naciones Unidas
- Responsable de la orientación y el planteamiento estratégicos



Representante Especial Adjunto del Secretario General (REASG)

- Aspectos de gestión delegada
- Dos REASG en las misiones multidimensionales de mantenimiento de la paz de las Naciones Unidas
- REASG Principal: aspectos políticos, operacionales y de estado de derecho
- Segundo REASG: Coordinador Residente (CR) que dirige el equipo de las Naciones Unidas en el país: puede ejercer una triple función como Coordinador de Asuntos Humanitarios (REASG/CR/Coordinador de Asuntos Humanitarios)





Jefe de Estado Mayor (JEM)

- Función consultiva y directiva para el RESG/Jefe de la Misión y el personal directivo superior de la misión



Director de Apoyo a la Misión/Jefe de Apoyo a la Misión

- Asegura la prestación del apoyo logístico y administrativo necesario a la misión



Otros cargos de autoridad

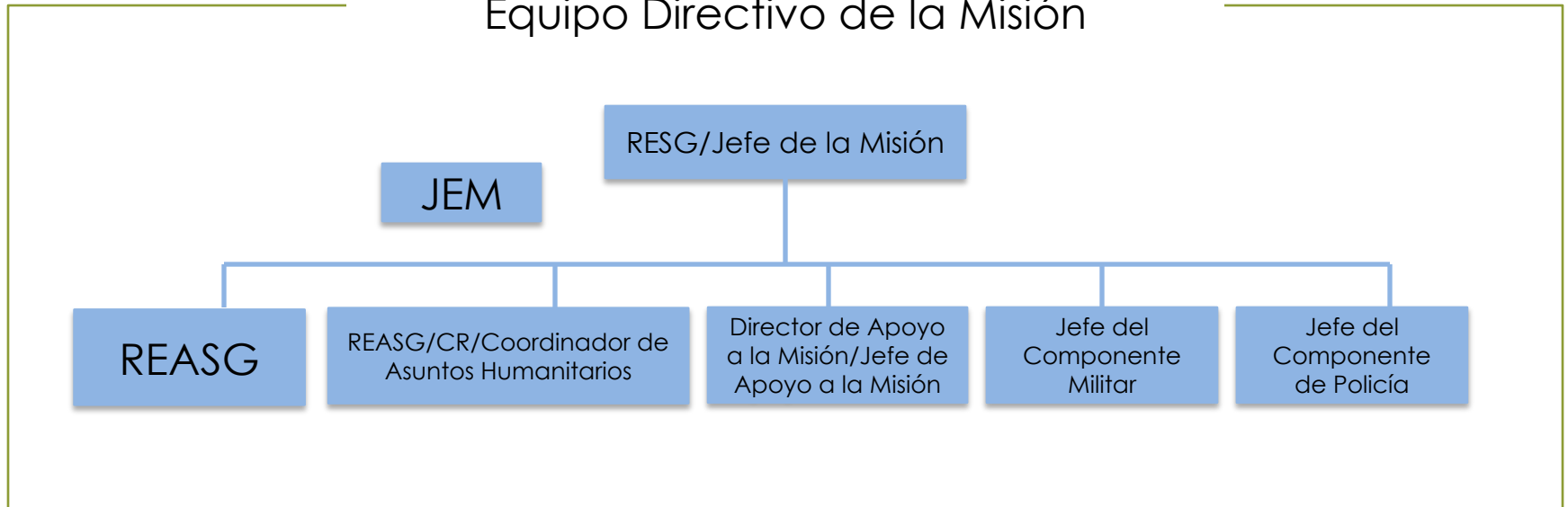




4. Estructuras de gestión

Grupo Superior de Gestión (GSG)

Equipo Directivo de la Misión





Mando y control

Instrucciones:

- Eche un vistazo a las situaciones hipotéticas en una misión
- ¿Cómo contribuiría la “autoridad, mando y control” al éxito?

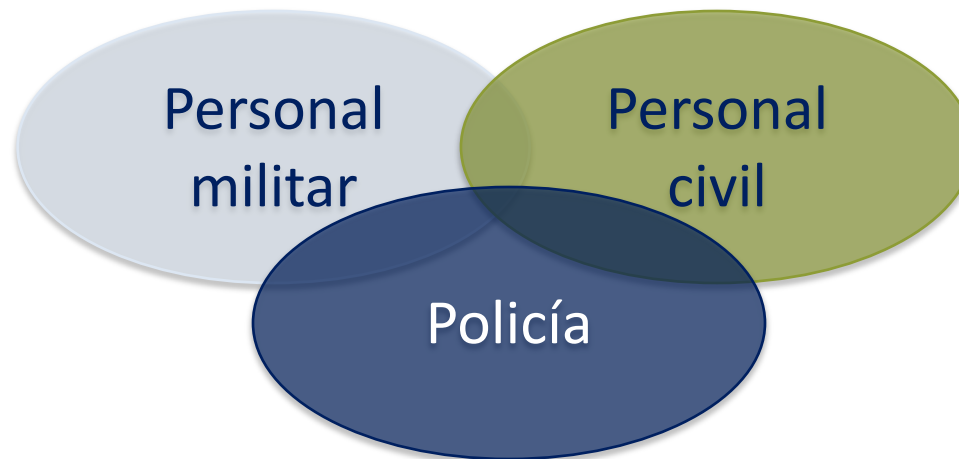
Duración: 10 minutos

- Trabajo en grupo: 5 a 7 minutos
- Debate: 3 minutos



5. Componentes sustantivos

- La labor sustantiva de la operación de mantenimiento de la paz de las Naciones Unidas conlleva tareas “esenciales” descritas en el mandato
- Tareas realizadas por el personal o los “componentes” civil, militar y de policía de las Naciones Unidas





6. Componentes de apoyo

- Apoyo logístico y administrativo necesario para la misión
- Combina servicios militares y civiles





7. Estructuras integradas y conjuntas

- Servicios Integrados de Apoyo (SIA)
- Centro de Apoyo a la Misión
- Centro Conjunto de Operaciones (CCO)
- Célula Mixta de Análisis de la Misión
- Centro Integrado de Capacitación de la Misión



Servicios Integrados de Apoyo (SIA)

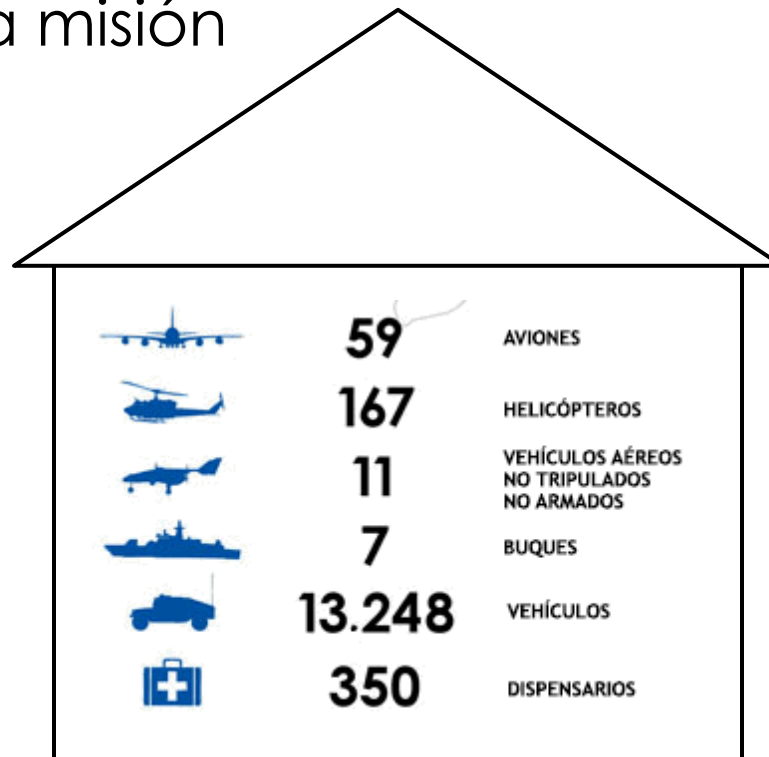
- **Prestan apoyo logístico** a todos los componentes de la misión





Centro de Apoyo a la Misión

- **Ofrece** a todos los componentes de la misión, a otras entidades de las Naciones Unidas y a entidades ajenas a la Organización **un punto único de coordinación** del apoyo logístico en la zona de la misión





Centro Conjunto de Operaciones (CCO) y Célula Mixta de Análisis de la Misión

- Ambos contribuyen a la **integración de la información**
- CCO: **consolida** la información procedente de toda la misión y del equipo de las Naciones Unidas en el país
- Célula Mixta de Análisis de la Misión: **analiza** y anticipa amenazas, riesgos y patrones de incidentes basándose en la información



Actividad de aprendizaje

1.6.3

Asimilar las siglas

Instrucciones:

- Examine las distintas siglas
- Decida qué significa cada sigla
- Decida qué función cumple cada sigla

Duración: 10 minutos

- Trabajo en grupo: 5 a 7 minutos
- Debate: 3 minutos



Resumen de las ideas centrales

- “Autoridad operacional” de las Naciones Unidas sobre TODO el personal, incluidos los planes, decisiones y operaciones tácticos
- Cargos de autoridad: RESG/Jefe de la Misión, REASG, JEM, Director de Apoyo a la Misión/Jefe de Apoyo a la Misión, Jefe del Componente Militar, Jefe del Componente de Policía
- Componentes sustantivos y de apoyo: cumplen el mandato y benefician al país receptor
- Estructuras integradas y conjuntas: SIA, Centro de Apoyo a la Misión, CCO y Célula Mixta de Análisis de la Misión



Preguntas



Actividad de aprendizaje

Evaluación del aprendizaje